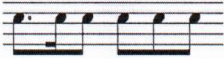


نام: نام خانوادگی:	وزارت فرهنگ و ارشاد اسلامی سازمان امور هنری
تاریخ آزمون: 1397/4/15	نام استاندارد: نوازندگی ساز پیانو (عمومی)
1. کدام یک از سازهای زیر از خانواده پیانو (ساز کلاویه ای) نیست؟	
(ب) هارپسیکورد	الف) کلاوسن
(د) کنترباس	ج) ارگ
2. واژه Piano به معنای کدام یک از گزینه های زیر است؟	
(ب) قوی	الف) سازهای کلاویه ای
(د) ساز کلیسا	ج) ضعیف
3. اصطلاح "آرپژ" در موسیقی به معنای کدام یک از گزینه های زیر است؟	
(ب) اجرای چند ملودی	الف) اجرای تند و متوالی نت های یک آکورد
(د) موارد ب و ج	ج) اجرای هم زمان دو یا چند نت
4. کدام میزان نما برای عبارت روبرو مناسب است؟	
$\frac{8}{4}$ (ب)	$\frac{2}{4}$ الف)
	$\frac{4}{4}$ ج)
$\frac{6}{8}$ (د)	$\frac{4}{4}$ ج)
5. آنارمونیک (مترادف) نت سی کدام است؟	
(ب) دو بمل	الف) سی بمل
(د) سی دیز	ج) لا دیز
6. پیانو جزء کدام دسته از سازهای زیر است؟	
(ب) سازهای کوبه ای	الف) سازهای زهی
(د) هیچ کدام	ج) سازهای بادی
7. کدام یک از سازهای زیر جزء سازهای ارکستر سمفونیک نمی باشد؟	
(ب) ویولن	الف) پیانو
(د) هارپ یا چنگ	ج) ویولن سل
8. در موسیقی اصطلاح "آندانته" به کدام یک از موارد زیر اطلاق می شود؟	
(ب) اجرای متوسط و معتدل	الف) به تدریج کند کردن
(د) اجرای تند و چابک	ج) به تدریج تند کردن
9. وسعت صوتی کدام ساز از همه بیشتر است؟	
(ب) ویولن سل	الف) ویولن
(د) پیانو	ج) گیتار
10. ساز پیانو به طور متداول دارای چند اکتاو است؟	
(ب) شش اکتاو	الف) پنج اکتاو
(د) هشت اکتاو	ج) هفت اکتاو
11. برای نوشتن نت پیانو از کدام کلیدها استفاده می شود؟	

(ب) کلید سل و فا خط سوم  
(د) کلید سل و فا خط چهارم



(الف) کلید سل و دو خط چهارم  
(ج) کلید سل و دو خط سوم

12. کدام یک از گزینه های زیر نام نت روبرو است؟

(الف) دو  
(ب) می  
(ج) سل  
(د) سی

13. اصطلاح "پیانو فرته" (p.f) چگونه اجرایی است؟

(الف) از صدای قوی بدون درنگ به صدای ضعیف رفتن  
(ب) از صدای ضعیف بدون درنگ به صدای قوی رفتن  
(ج) از صدای قوی بدون درنگ به صدای قوی تر رفتن  
(د) از صدای ضعیف بدون درنگ به صدای ضعیف تر رفتن

14. "د" ی آخر در پیانو به چه صورت نوشته می شود؟

(الف) "C"  
(ب) "C"  
(ج) "C"  
(د) "C"

15. علامت *mf* به چه معنی است؟

(الف) نیمه ضعیف  
(ب) نیمه قوی  
(ج) بسیار قوی  
(د) بسیار ضعیف

16. کدام ویژگی، مشخصه اصوات موسیقایی است؟

(الف) زیر و بمی  
(ب) شدت صوت  
(ج) ارزش زمانی  
(د) همه ی موارد

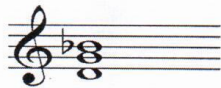
17. در موسیقی زیرترین کلید کدام یک از گزینه های زیر است؟

(الف) کلید دو خط اول (سوپرانو)  
(ب) کلید سل  
(ج) کلید دو خط سوم (آلتو)  
(د) کلید دو خط چهارم (تنور)

18. اصطلاح "فنتکسیون" در موسیقی به معنای کدام یک از گزینه های زیر است؟

(الف) مواعیت هر آکورد در هر تنالیه  
(ب) استخوان بندی اصلی ملودی  
(ج) آکورد پنچ صدایی  
(د) گام ماژور

19. نام نوپاد روبرو چیست؟



(الف) ره ژور  
(ب) ر مینور  
(ج) سی سل ماژور  
(د) سل مینور

20. نام دیگر کلیدهای متسوسوپرانو و آلتو به ترتیب از راست به چپ کدام یک از گزینه های زیر می

باشد؟

(الف) "د" ی خط سوم، "د" ی خط چهارم  
(ب) "د" ی خط سوم، "د" ی خط دوم  
(ج) "د" ی خط دوم، "د" ی خط سوم  
(د) "د" ی خط چهارم، "د" ی خط سوم